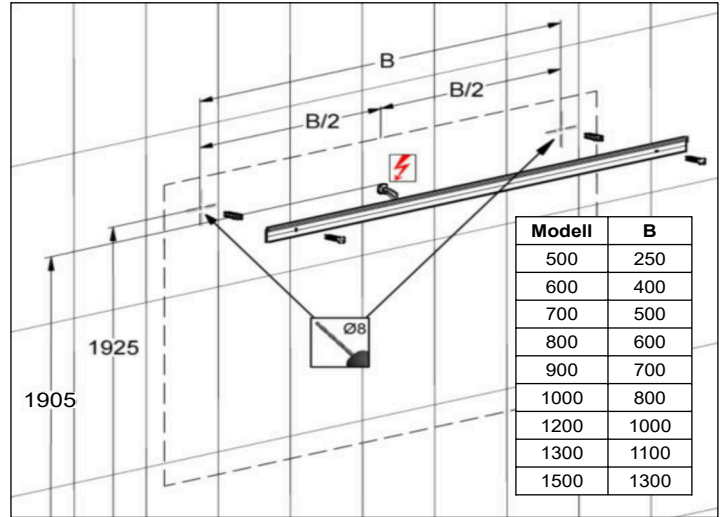
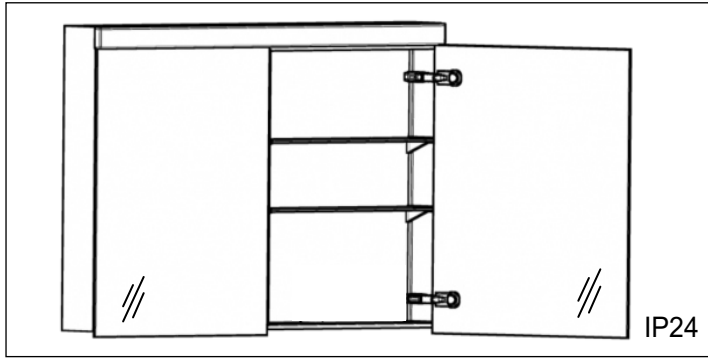


Massskizze / Montageanleitung Duplex 2.0

Fiche de mesure / Instruction de montage Duplex 2.0

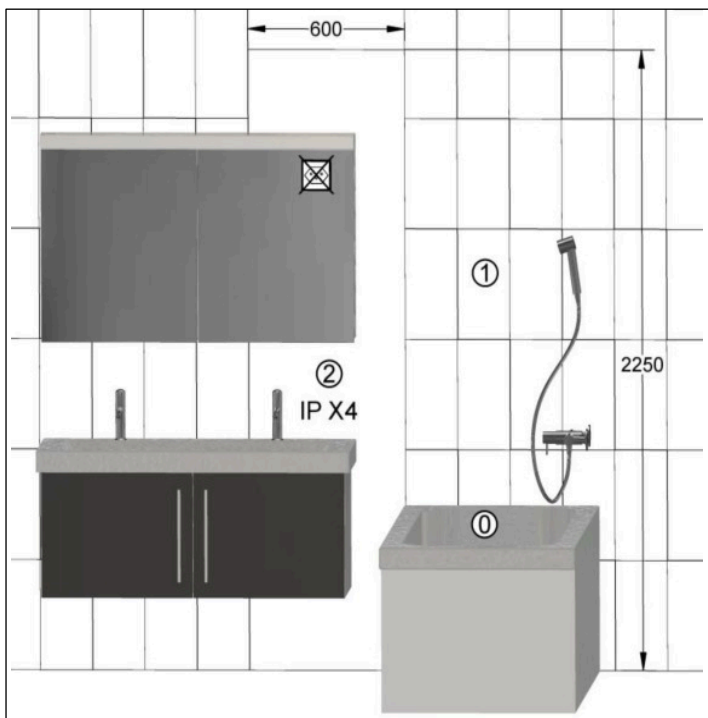
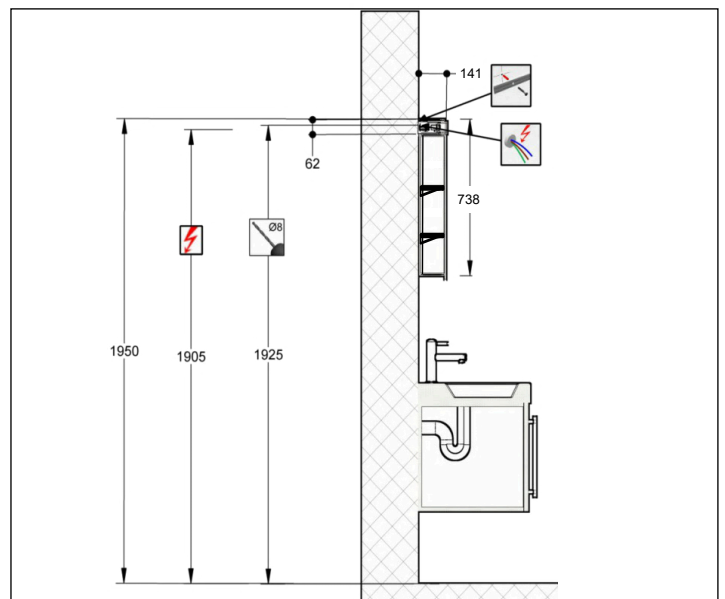
Scheda misure / Istruzione di montaggio Duplex 2.0

Keller



102104 Keller Art. Nr. 320003173	Duplex 2.0 500/1T/BL Duplex 2.0 500/1P/CG Duplex 2.0 500/1P/CS
102105 Keller Art. Nr. 320003183	Duplex 2.0 500/1T/BR Duplex 2.0 500/1P/CD Duplex 2.0 500/1P/CD
102088 Keller Art. Nr. 320003313	Duplex 2.0 600/1T/BL Duplex 2.0 600/1P/CG Duplex 2.0 600/1P/CS
102089 Keller Art. Nr. 320003023	Duplex 2.0 600/1T/BR Duplex 2.0 600/1P/CD Duplex 2.0 600/1P/CD
102090 Keller Art. Nr. 320003053	Duplex 2.0 600/2T/STR Duplex 2.0 600/2P/PCD Duplex 2.0 600/2P/PCD
102697 Keller Art. Nr. 320003054	Duplex 2.0 600/2T/STL Duplex 2.0 600/2P/PCG Duplex 2.0 600/2P/PCS
102093 Keller Art. Nr. 320003063	Duplex 2.0 700/2T/STR Duplex 2.0 700/2P/PCD Duplex 2.0 700/2P/PCD
102698 Keller Art. Nr. 320003064	Duplex 2.0 700/2T/STL Duplex 2.0 700/2P/PCG Duplex 2.0 700/2P/PCS
102101 Keller Art. Nr. 320003073	Duplex 2.0 800/2T Duplex 2.0 800/2P Duplex 2.0 800/2P
102106 Keller Art. Nr. 320003313	Duplex 2.0 900/45/45/2T Duplex 2.0 900/45/45/2P Duplex 2.0 900/45/45/2P
102107 Keller Art. Nr. 320003333	Duplex 2.0 900/60/30/2T Duplex 2.0 900/60/30/2P Duplex 2.0 900/60/30/2P

102108 Keller Art. Nr. 320003343	Duplex 2.0 900/30/60/2T Duplex 2.0 900/30/60/2P Duplex 2.0 900/30/60/2P
102109 Keller Art. Nr. 320003413	Duplex 2.0 1000/2T Duplex 2.0 1000/2P Duplex 2.0 1000/2P
102110 Keller Art. Nr. 320003423	Duplex 2.0 1000/3T Duplex 2.0 1000/3P Duplex 2.0 1000/3P
102111 Keller Art. Nr. 320003513	Duplex 2.0 1200/2T Duplex 2.0 1200/2P Duplex 2.0 1200/2P
102112 Keller Art. Nr. 320003523	Duplex 2.0 1200/3T Duplex 2.0 1200/3P Duplex 2.0 1200/3P
102114 Keller Art. Nr. 320003733	Duplex 2.0 1300/2T Duplex 2.0 1300/2P Duplex 2.0 1300/2P
102113 Keller Art. Nr. 320003723	Duplex 2.0 1300/3T Duplex 2.0 1300/3P Duplex 2.0 1300/3P
102115 Keller Art. Nr. 320003813	Duplex 2.0 1500/3T Duplex 2.0 1500/3P Duplex 2.0 1500/3P



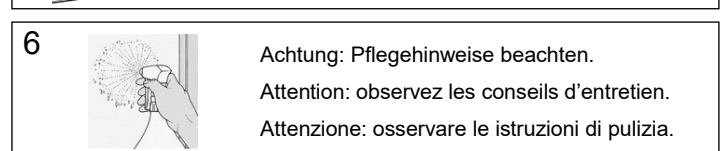
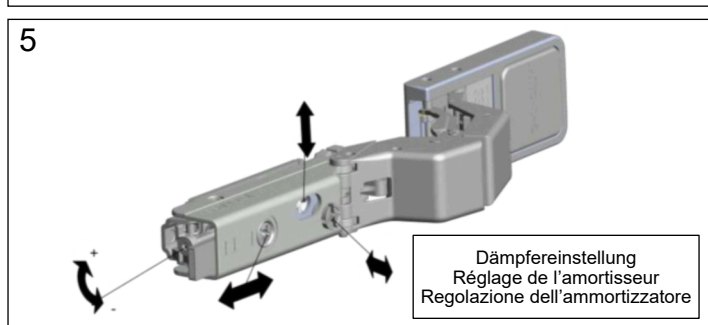
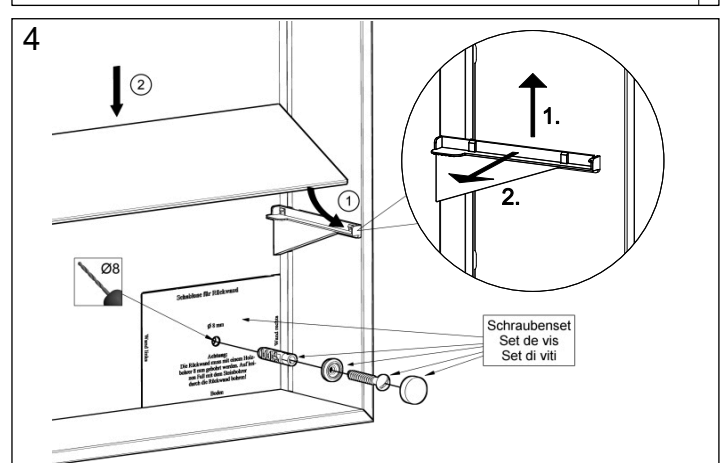
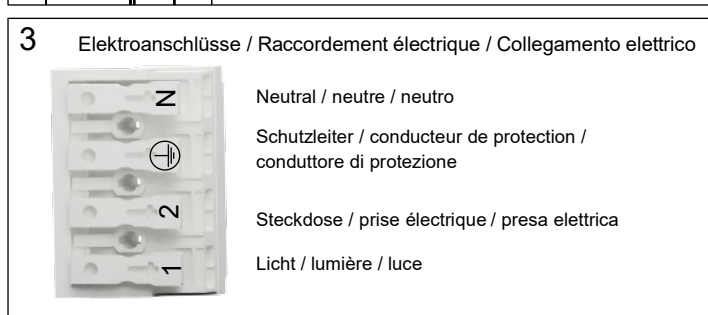
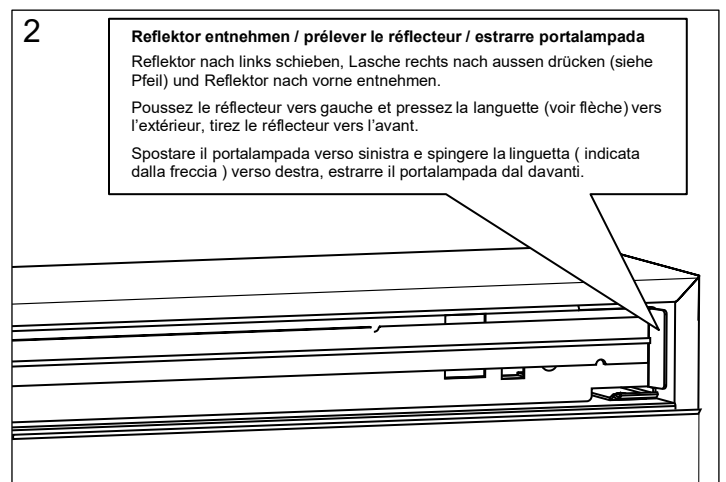
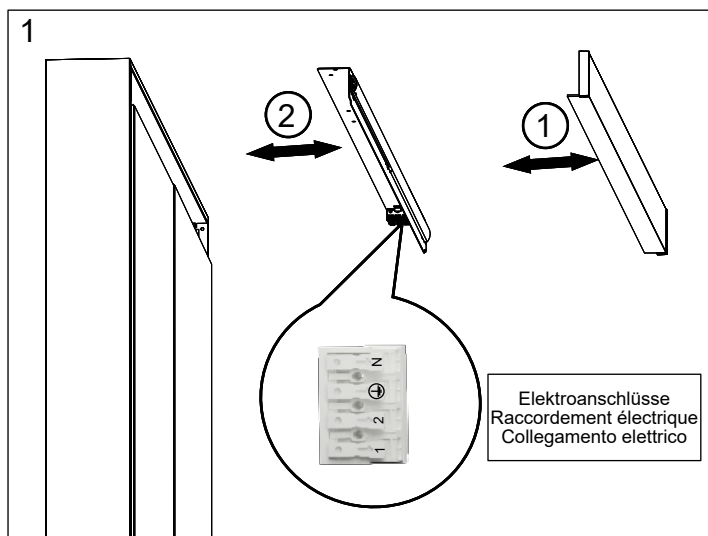
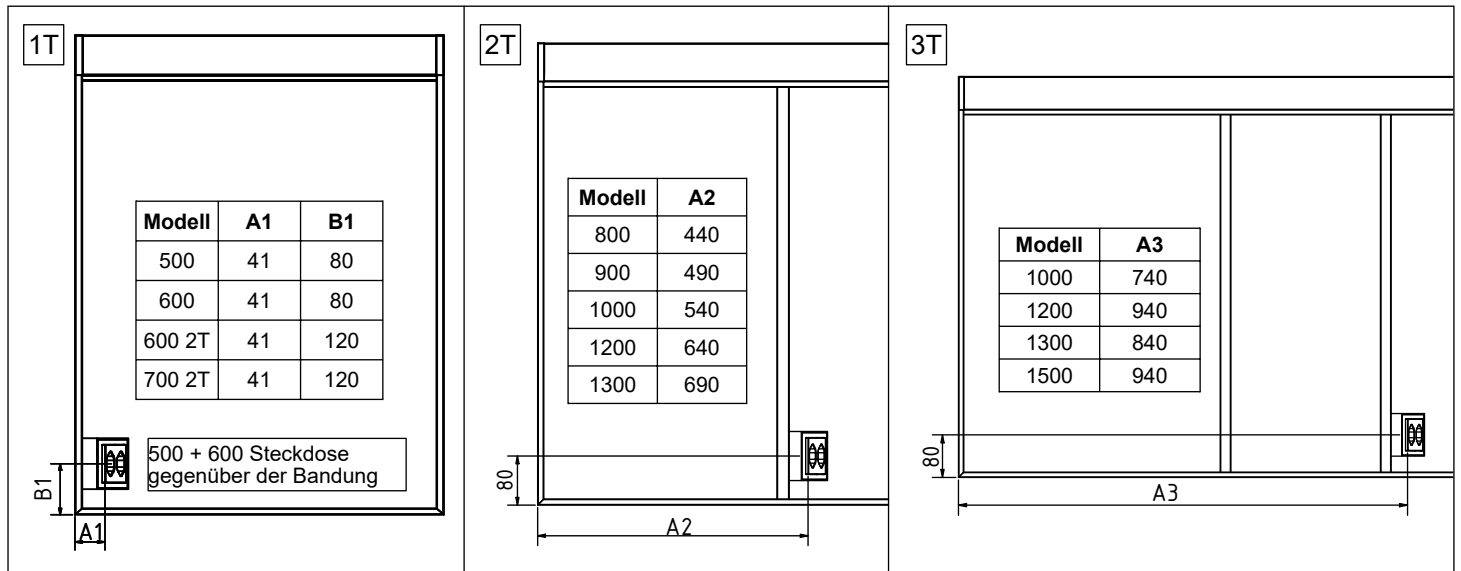
- Die Montage des Spiegelschranks muss durch einen Fachmann im Sanitärbereich erfolgen.
- Arbeiten an den elektrischen Installationen dürfen nur von autorisierten Fachleuten nach den örtlichen Vorschriften ausgeführt werden. Für nicht fachgerechte Installation wird jegliche Haftung abgelehnt.
- Räume mit Badewanne ① oder mit Dusche ① müssen mit einer FI-Schutzeinrichtung (RCD) I Δ n = 30mA gesichert sein. Bereich ② mindestens Schutzart IP X4. Bereich ② keine Steckdosen.
- Le montage de l'armoire de toilette doit être effectué par un spécialiste autorisé en équipement sanitaire.
- Les travaux à l'installation électrique ne doivent pas être effectués que par des spécialistes autorisés selon les prescriptions locales. Si l'installation n'est pas faites par un expert nous déclinons toute responsabilité.
- Locaux avec baignoire ① ou douche ① doivent être protégés par un dispositif de protection FI (RCD) I Δ n = 30mA. Volume ② mind. degré de protection IP X4. Volume ② des prises électriques ne sont pas permises.
- Il montaggio dell'armadietto da bagno deve essere eseguito da personale autorizzato del settore impianti sanitari.
- L'installazione elettrica deve essere eseguita da personale autorizzato secondo le norme vigenti del posto. Se l'installazione non viene eseguita dal personale autorizzato decliniamo ogni responsabilità.
- Ambienti con vasca da bagno ① o doccia ① devono essere protetti con un dispositivo di protezione FI (RCD) I Δ n = 30mA. Zona ② come minimo sistema di protezione IP X4. Zona ② non sono autorizzate le prese di corrente.

Massskizze / Montageanleitung Duplex 2.0

Fiche de mesure / Instruction de montage Duplex 2.0

Scheda misure / Istruzione di montaggio Duplex 2.0

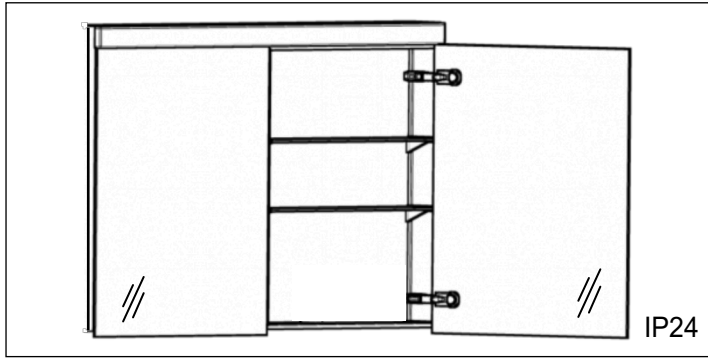
Keller



Alle Masse sind in mm angegeben. / Toutes les mesures sont indiquées en mm. / Tutte le misure sono indicate in mm.

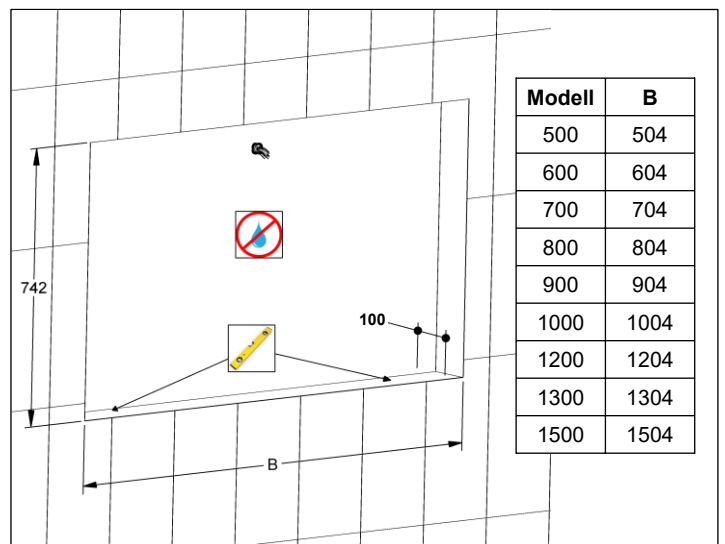
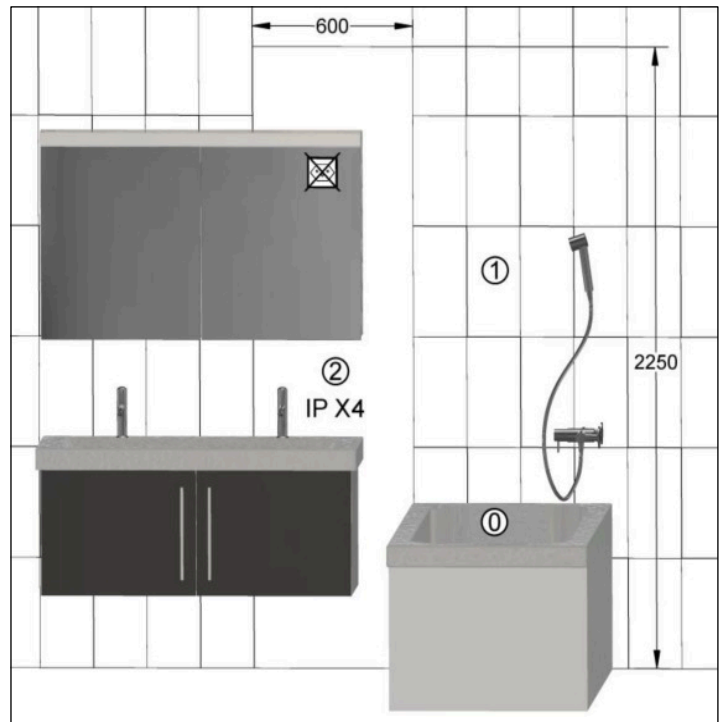
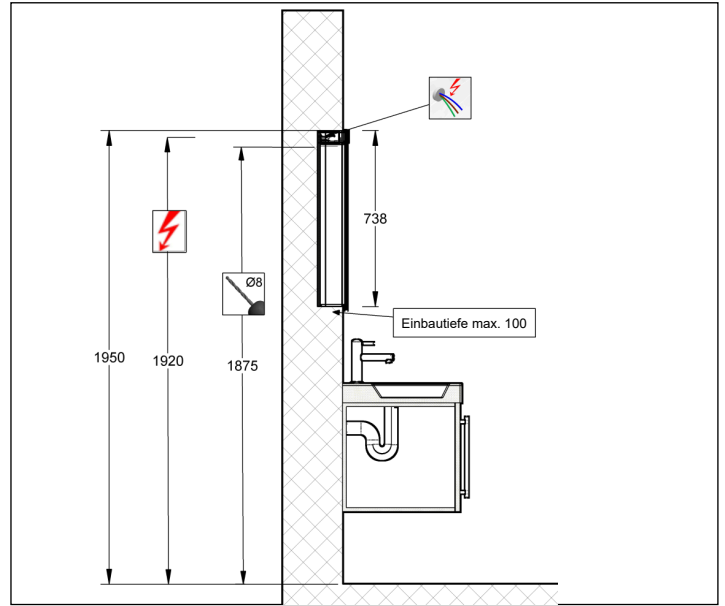
Massskizze / Montageanleitung Wandeinbau Duplex 2.0

Fiche de mesure / Instruction de montage pour l'encastrement Duplex 2.0
 Scheda misura / Istruzione di montaggio ad incasso Duplex 2.0



102104 Keller Art. Nr. 320003173	Duplex 2.0 500/1T/BL Duplex 2.0 500/1P/CG Duplex 2.0 500/1P/CS
102105 Keller Art. Nr. 320003183	Duplex 2.0 500/1T/BR Duplex 2.0 500/1P/CD Duplex 2.0 500/1P/CE
102088 Keller Art. Nr. 320003313	Duplex 2.0 600/1T/BL Duplex 2.0 600/1P/CG Duplex 2.0 600/1P/CS
102089 Keller Art. Nr. 320003023	Duplex 2.0 600/1T/BR Duplex 2.0 600/1P/CD Duplex 2.0 600/1P/CE
102090 Keller Art. Nr. 320003053	Duplex 2.0 600/2T/STR Duplex 2.0 600/2P/PCD Duplex 2.0 600/2P/PCS
102697 Keller Art. Nr. 320003054	Duplex 2.0 600/2T/STL Duplex 2.0 600/2P/PCG Duplex 2.0 600/2P/PCS
102093 Keller Art. Nr. 320003063	Duplex 2.0 700/2T/STR Duplex 2.0 700/2P/PCD Duplex 2.0 700/2P/PCS
102698 Keller Art. Nr. 320003064	Duplex 2.0 700/2T/STL Duplex 2.0 700/2P/PCG Duplex 2.0 700/2P/PCS
102101 Keller Art. Nr. 320003073	Duplex 2.0 800/2T Duplex 2.0 800/2P Duplex 2.0 800/2P
102106 Keller Art. Nr. 320003313	Duplex 2.0 900/45/45/2T Duplex 2.0 900/45/45/2P Duplex 2.0 900/45/45/2P
102107 Keller Art. Nr. 320003333	Duplex 2.0 900/60/30/2T Duplex 2.0 900/60/30/2P Duplex 2.0 900/60/30/2P

102108 Keller Art. Nr. 320003343	Duplex 2.0 900/30/60/2T Duplex 2.0 900/30/60/2P Duplex 2.0 900/30/60/2P
102109 Keller Art. Nr. 320003413	Duplex 2.0 1000/2T Duplex 2.0 1000/2P Duplex 2.0 1000/2P
102110 Keller Art. Nr. 320003423	Duplex 2.0 1000/3T Duplex 2.0 1000/3P Duplex 2.0 1000/3P
102111 Keller Art. Nr. 320003513	Duplex 2.0 1200/2T Duplex 2.0 1200/2P Duplex 2.0 1200/2P
102112 Keller Art. Nr. 320003523	Duplex 2.0 1200/3T Duplex 2.0 1200/3P Duplex 2.0 1200/3P
102114 Keller Art. Nr. 320003733	Duplex 2.0 1300/2T Duplex 2.0 1300/2P Duplex 2.0 1300/2P
102113 Keller Art. Nr. 320003723	Duplex 2.0 1300/3T Duplex 2.0 1300/3P Duplex 2.0 1300/3P
102115 Keller Art. Nr. 320003813	Duplex 2.0 1500/3T Duplex 2.0 1500/3P Duplex 2.0 1500/3P



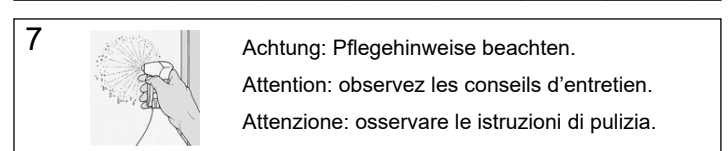
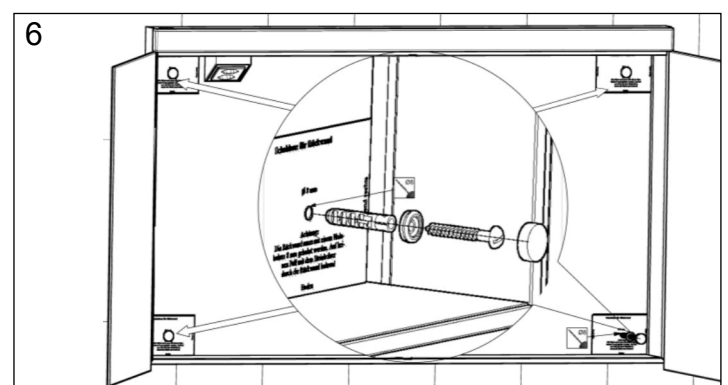
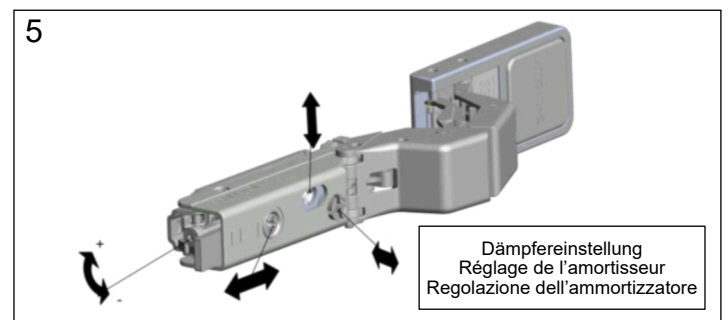
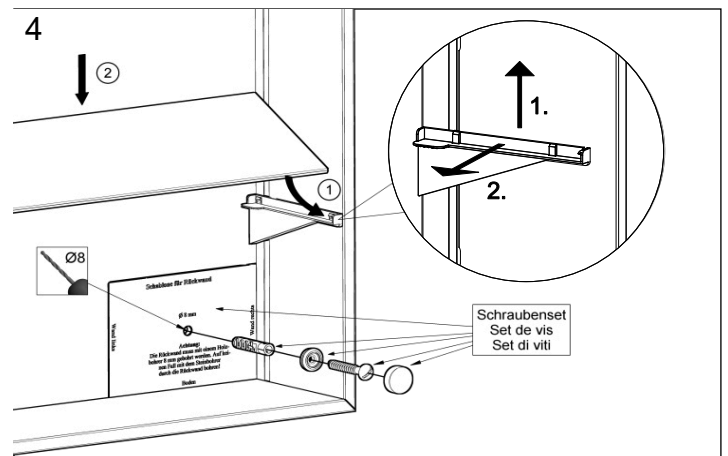
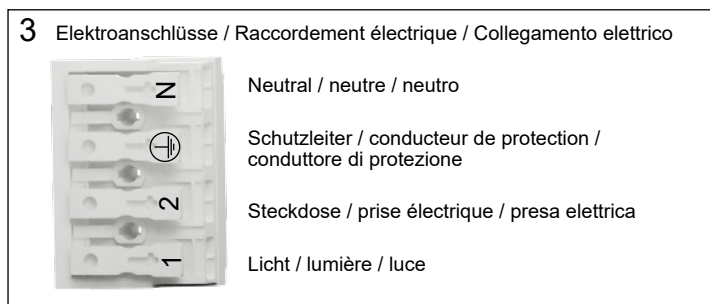
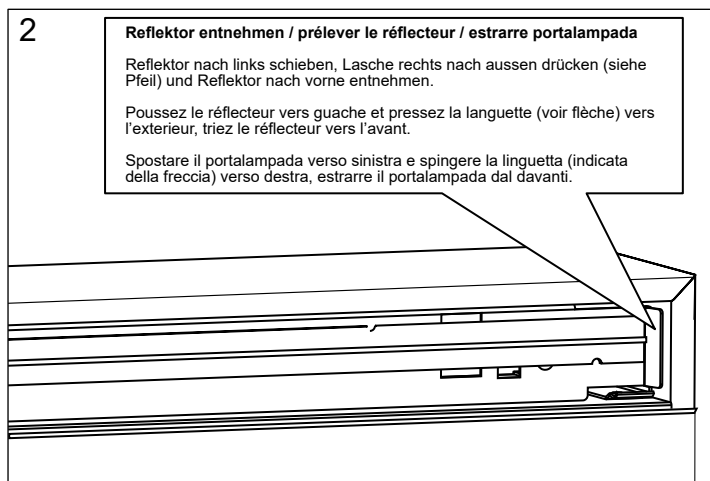
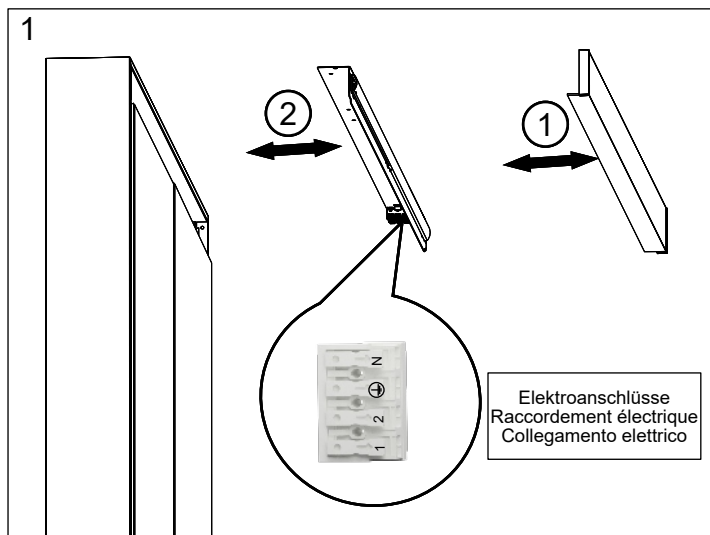
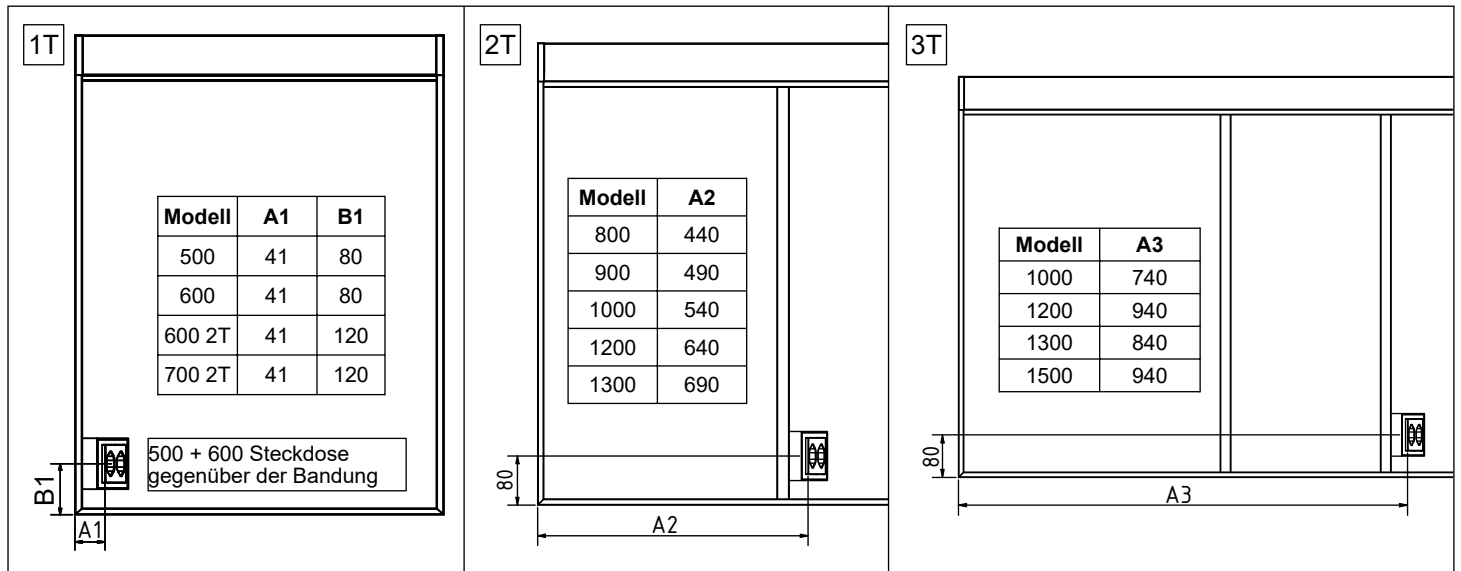
- Die Montage des Spiegelschranks muss durch einen Fachmann im Sanitärbereich erfolgen.
- Arbeiten an den elektrischen Installationen dürfen nur von autorisierten Fachleuten nach den örtlichen Vorschriften ausgeführt werden. Für nicht fachgerechte Installation wird jegliche Haftung abgelehnt.
- Räume mit Badewanne ① oder mit Dusche ① müssen mit einer FI-Schutteinrichtung (RCD) I $\Delta n = 30\text{mA}$ gesichert sein. Bereich ② mindestens Schutzart IP X4. Bereich ② keine Steckdosen.
- Le montage de l'armoire de toilette doit être effectué par un spécialiste autorisé en équipement sanitaire.
- Les travaux à l'installation électrique ne doivent pas être effectués que par des spécialistes autorisés selon les prescriptions locales. Si l'installation n'est pas faite par un expert nous déclinons toute responsabilité.
- Locaux avec baignoire ① ou douche ① doivent être protégés par un dispositif de protection FI (RCD) I $\Delta n = 30\text{mA}$. Volume ② mind. degré de protection IP X4. Volume ② des prises électriques ne sont pas permises.
- Il montaggio dell'armadietto da bagno deve essere eseguito da personale autorizzato del settore impianti sanitari.
- L'installazione elettrica deve essere eseguita da personale autorizzato secondo le norme vigenti del posto. Se l'installazione non viene eseguita dal personale autorizzato decliniamo ogni responsabilità.
- Ambienti con vasca da bagno ① o doccia ① devono essere protetti con un dispositivo di protezione FI (RCD) I $\Delta n = 30\text{mA}$. Zona ② come minimo sistema di protezione IP X4. Zona ② non sono autorizzate le prese di corrente.

Massskizze / Montageanleitung Wandeinbau Duplex 2.0

Fiche de mesure / Instruction de montage pour l'encastrement Duplex 2.0

Scheda misura / Istruzione di montaggio ad incasso Duplex 2.0

Keller



Alle Masse sind in mm angegeben. / Toutes les mesures sont indiquées en mm. / Tutte le misure sono indicate in mm.