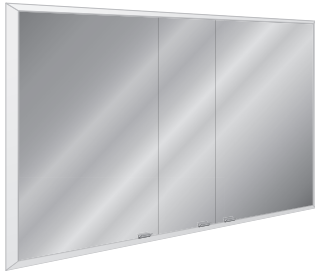


Quadro

SIDLER



AP-Montage
Montage AP
Montaggio AP

UP-Montage
Montage UP
Montaggio UP

Artikel
Article
Articolo

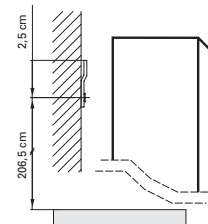
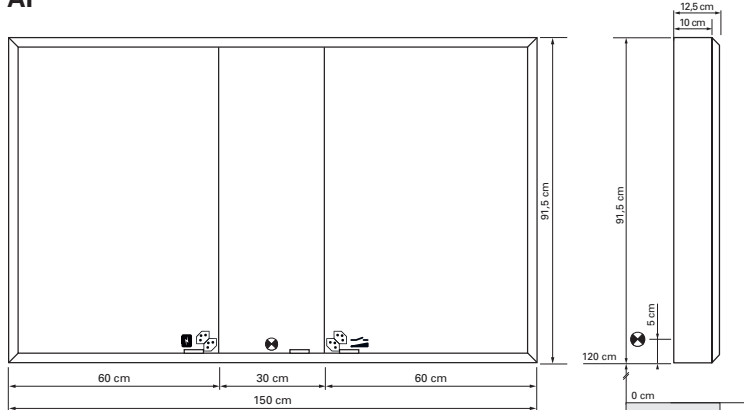
Ausgabe
Edition
Edizione

Art. No 07.150 / 07.150.UP Mut.

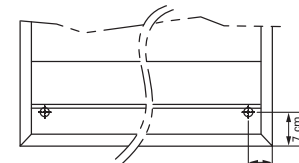
Lichtspiegelschrank Quadro 3/150
Armoire de toilette Quadro 3/150
Armadio da bagno Quadro 3/150

SIDLER Metallwaren AG, 8590 Romanshorn
Telefon 071 466 90 10
www.sidler.swiss

AP

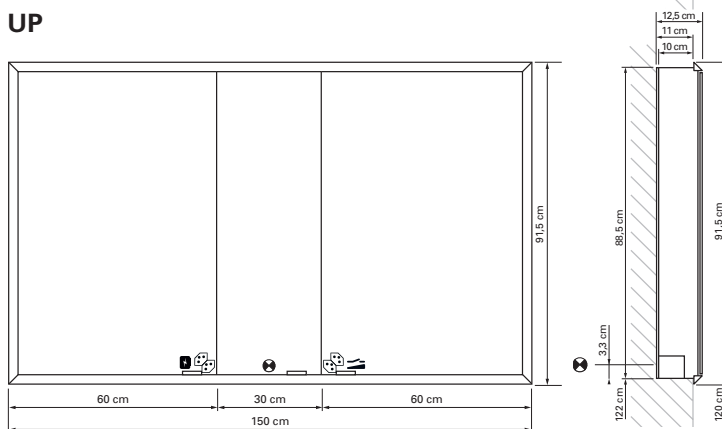


Montageschiene
Support de montage
Stecca di montaggio

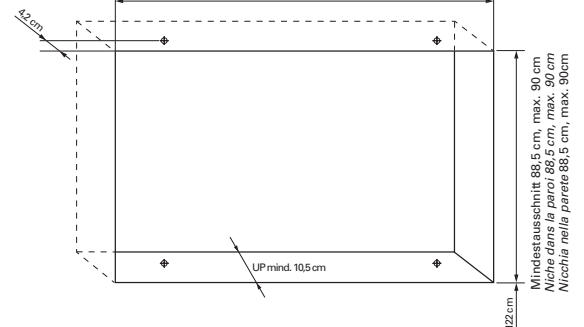


Befestigungslöcher unten
Trous de fixation en bas
Fori inferiori per viti di montaggio

UP



Mindestausschnitt: Schrankbreite* - 3 cm (max. - 2 cm)
Niche dans la paroi: largeur de l'armoire* - 3 cm (max. - 2 cm)
Nicchia nella parete: larghezza dell'armadietto* - 3 cm (max. - 2 cm)



*Die UP-Abmessung ist um 3,6 cm kleiner als die Ausmassen, so kann die UP-Öffnung mit dem umlaufenden Rand von jeweils 1,8 cm sauber abgedeckt werden (SIDLER CoverUP)
Verschraubung oben unten jeweils mit 2 Schrauben

*La dimension UP est 3,6 cm plus petite que les dimensions extérieures, afin que l'ouverture de l'UP puisse être reliée aux bords de 1,8 cm chacun sont proprement recouverts (SIDLER CoverUP).
Raccordement à vis en haut et en bas avec 2 vis chacun

*La dimension UP è 3,6 cm più piccola delle dimensioni esterne, in modo che l'apertura UP possa essere collegata con l'ambiente circostante i bordi di 1,8 cm ciascuno sono coperti in modo pulito (SIDLER CoverUp).
Collegamento a vite in alto e in basso con 2 viti ciascuna

IP 24

Elektroanschluss
Raccord électrique
Allacciamento elettrico

Sensor
Senseur
Sensore

USB charging port

Steckdose
Prise de courant
Presa elettrica

Die Massangaben in Zentimeter verstehen sich unter dem Vorbehalt der Werkstoleranzen, eventuell späterer Änderungen sowie weiterer Montagemöglichkeiten. Die Haftung für Folgen fehlerhafter oder unvollständiger Massangaben ist ausgeschlossen (Art. 100 OR).

Les dimensions en centimètre s'entendent sous réserve des tolérances d'usine, d'éventuelles modifications ultérieures, de même que de nouvelles possibilités de montage. La responsabilité ne peut être engagée en cas de cotes manquantes ou erronées (CD art. 100).

Le dimensioni in centimetri si intendono indicate con riserva delle usuali tolleranze di fabbricazione, delle eventuali successive modifiche e delle nuove possibilità di montaggio. Si declina ogni responsabilità per conseguenze derivanti da indicazioni errate o incomplete delle dimensioni (art. 100 CO).