

# Sisalex® 514

Sperrung gegen Dampf und Elektromagnetismus



- Gewebeverstärkte robuste Dampfsperre
- Hoher  $s_d$ -Wert, mehr als 1500 m = absolut dampfdicht

Technische Daten		Wert	Norm
$s_d$ -Wert		> 1500 m	EN 1931
Gewicht		225 g/m <sup>2</sup>	EN 1849-2
Reissfestigkeit	längs quer	950 N/5 cm 450 N/5 cm	EN 12311-2/A
Reissdehnung	längs quer	2 % 5 %	EN 12311-2/A
Widerstand gegen Weiterreißen (Nagelschaft)	längs quer	50 N 80 N	EN 12310-1
Brandverhalten		E	EN 13501-1
Brandkennziffer		5.2	VKF
Wasserdichtheit bei 2 kPa		bestanden	DIN EN 1928
Überlappungsbreite		10 cm	
Geradheit		< 75 mm/10 m	EN 1848-2
Temperaturbeständigkeit		-40 bis +80 °C	
Wasserdampfwiderstand nach Alterung		bestanden	EN 1296, 70 °C

# 10

Jahre Garantie  
Ans Garantie  
Anni Garanzia  
Years Warranty

Bei Ampack gehört Sicherheit zum System. Nicht nur der Materialersatz, sondern auch die Aus- und Einbaukosten sind gedeckt.

CE  
EN 13984

ISO 9001  
Swiss Research

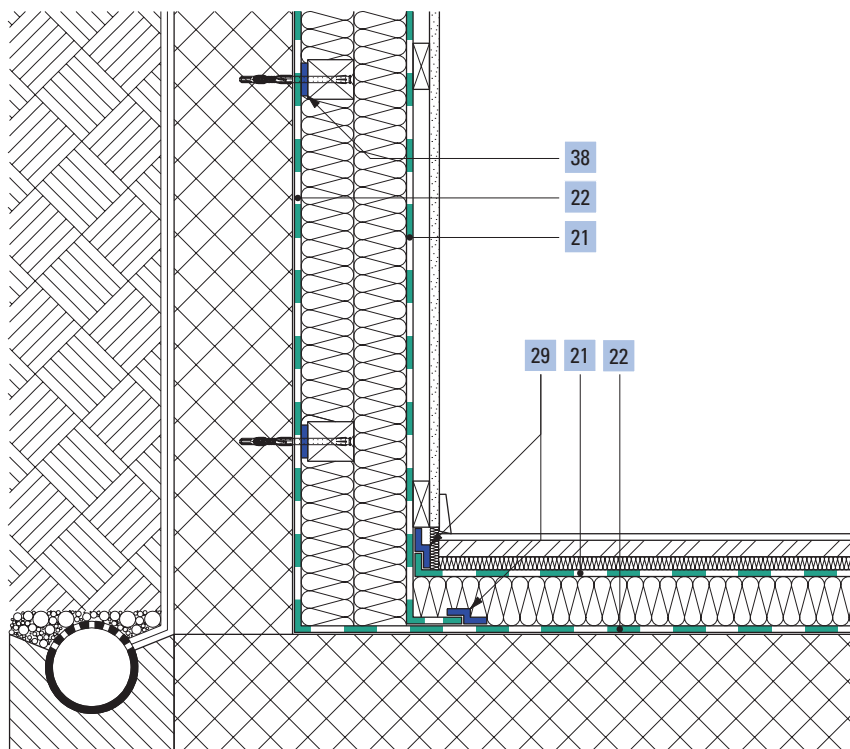
## Lieferformen

Art.-Nr.	Bezeichnung	Rollenmasse	Paletteninhalt
7640115530967	Sisalex® 514	1,5 m × 50 m = 75 m <sup>2</sup>	40 Rollen = 3000 m <sup>2</sup>

## Anwendung «Kellerausbau mit Innendämmung und Vorsatzschale»

SA 010

21	Dampfsperre <b>Sisalex® 514</b>
22	Dampfsperre <b>Sisalex® 518</b>
29	Klebeband <b>Ampacoll® XT</b> , 60 mm
38	Klebeband <b>Ampacoll® BK 535</b> , 50 mm



### Systemzubehör



**Ampacoll® BK 530:**  
Butylkautschukband

ausser  
innen



**Ampacoll® XT 60:**  
Acrylklebeband

ausser  
innen



**Ampacoll® RA:**  
Flüssigklebstoff

innen



**Ampacoll® Superfix:**  
Flüssigklebstoff

ausser

### Verarbeitungstipps

Verlegen Sie **Sisalex® 514** warmseitig der Wärmedämmung mit 10 cm Überlappung und verkleben Sie die Überlappungen mit **Ampacoll® BK 530**. Die bedruckte Seite zeigt zu Ihnen. In dauerhaft feuchtebelasteten Räumen empfehlen wir die doppelte Verklebung mit **Ampacoll® BK 530** und **Ampacoll® XT**. Randanschlüsse sind mit **Ampacoll® BK 530** auszuführen und mit einer Randlatte zu sichern. Anschlüsse auf poröse, staubige oder raue Untergründe sind mit **Ampacoll® Primax** oder **Airmax** vorzustreichen. Für diese Anschlüsse kann auch

der Flüssigkleber **Ampacoll® RA** eingesetzt werden. Bei hoher Feuchtebelastung wird **Ampacoll® Superfix** empfohlen. Beachten Sie bitte, dass eine Materialeseite diffusionsoffen sein sollte, damit der Klebstoff abbinden kann.

#### Hinweis

Ist eine direkte Verklebung auf einen tragfähigen Untergrund erforderlich (z. B. eine aussenseitig gedämmte Betonwand), so kann dies mittels möglichst lösungsmittelarmer Flüssigklebstoffe erfolgen oder es wird **Ampacoll® DT**

als temporäre Montagehilfe eingesetzt, bis die Dampfsperre **Sisalex® 514** durch die definitive Innenverkleidung mechanisch fixiert wird.

#### Achtung

**Sisalex® 514** nie in Kontakt mit frischem Mörtel, Zement oder anderen alkalihaltigen Produkten bringen. Die Alu-Kaschierung könnte angegriffen werden. Verwenden Sie in diesem Fall **Sisalex® 518**.

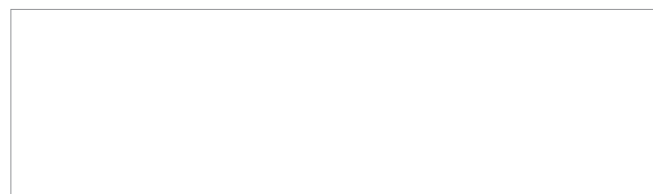


Beachten Sie die Anwendungsempfehlungen und weitere Systemprodukte in unserer Klebematrix



Weitere Informationen sowie detaillierte Unterlagen unter [www.ampack.eu](http://www.ampack.eu)

Vertrieb durch den Fachhandel



Die vorliegenden Angaben können aufgrund neuer Erkenntnisse oder Entwicklungen ungültig sein. Aktuelle Informationen finden Sie unter [www.ampack.eu](http://www.ampack.eu). © Ampack AG, Rorschach, 08.2017

[www.ampack.eu](http://www.ampack.eu)

Ampack Schweiz: 071 858 38 00

Ampack Österreich: 05523 53433

Ampack Deutschland: 07621 1610264

Ampack Frankreich: 04 50 83 70 54

Ampack Italien: 0471 053 475

