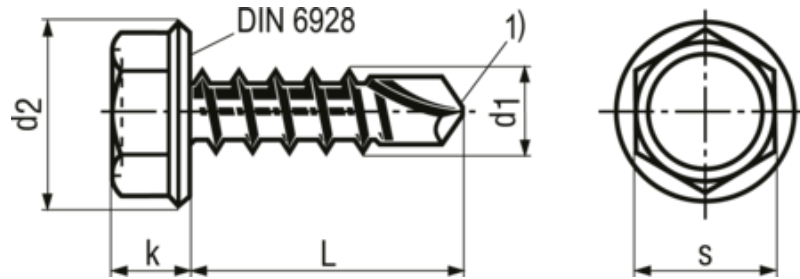


ecosyn®-drill

BN 1880 - Sechskant-Bohrschrauben Form K



Hersteller

ecosyn®-drill

Kopfform

Sechskant

Antrieb

Sechskant

Schaft

ohne Schaft

Marke

ecosyn®-drill

Werkstoff

Stahl

Werkstoffausführung

einsatzgehärtet

Oberfläche

verzinkt-blau

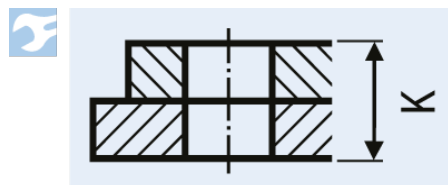
Härte

560 HV

Norm

DIN 7504 K (Norm zurückgezogen), ~ISO 15480, ~UNI 8117

Illustration Montagehinweise



Warnhinweise

ISO 4042

Vergütete Verbindungselemente ≥ 360 HV und einsatzgehärtete, angelassene Verbindungselemente mit galvanischen Überzügen: Wasserstoffversprödungsgefahr!
Weitere Hinweise zu den Restgefahren finden Sie in der Einleitung.

Artikelnummer	d1	L	d2 max	k max	s	Klemmbereich K
1476491	ST 3,5	9.5	8.3	3.4	5.5	1,3-2,25
1476505	ST 3,5	13	8.3	3.4	5.5	1,3-2,25
1476513	ST 3,5	16	8.3	3.4	5.5	1,3-2,25
1476521	ST 3,5	19	8.3	3.4	5.5	1,3-2,25
1476548	ST 3,5	22	8.3	3.4	5.5	1,3-2,25
1476556	ST 3,5	25	8.3	3.4	5.5	1,3-2,25
1476564	(ST 3,9)	13	8.3	3.4	5.5	1,3-2,4
1476572	(ST 3,9)	16	8.3	3.4	5.5	1,3-2,4
1476580	(ST 3,9)	19	8.3	3.4	5.5	1,3-2,4
1476599	(ST 3,9)	22	8.3	3.4	5.5	1,3-2,4
1476602	(ST 3,9)	25	8.3	3.4	5.5	1,3-2,4
1394657	ST 4,2	13	8.8	4.1	7	1,4-3
1394665	ST 4,2	16	8.8	4.1	7	1,4-3
1394673	ST 4,2	19	8.8	4.1	7	1,4-3
1394681	ST 4,2	22	8.8	4.1	7	1,4-3
1394703	ST 4,2	25	8.8	4.1	7	1,4-3
1394711	ST 4,2	32	8.8	4.1	7	1,4-3
3059819	ST 4,2	38	8.8	4.1	7	1,4-3
3508091	ST 4,2	45	8.8	4.1	7	1,4-3
3508093	ST 4,2	50	8.8	4.1	7	1,4-3
1394738	ST 4,8	13	10.5	4.3	8	1,6-4,4
1394746	ST 4,8	16	10.5	4.3	8	1,6-4,4
1394754	ST 4,8	19	10.5	4.3	8	1,6-4,4
1394762	ST 4,8	22	10.5	4.3	8	1,6-4,4
1394770	ST 4,8	25	10.5	4.3	8	1,6-4,4
1394789	ST 4,8	32	10.5	4.3	8	1,6-4,4
1394797	ST 4,8	38	10.5	4.3	8	1,6-4,4
1394800	ST 4,8	45	10.5	4.3	8	1,6-4,4
1394819	ST 4,8	50	10.5	4.3	8	1,6-4,4
3508094	ST 4,8	60	10.5	4.3	8	1,6-4,4
3508095	ST 4,8	70	10.5	4.3	8	1,6-4,4
3508096	ST 4,8	80	10.5	4.3	8	1,6-4,4
5506189	ST 5,5	16	11	5.4	8	1,8-5,25
1394827	ST 5,5	19	11	5.4	8	1,8-5,25
1476610	ST 5,5	22	11	5.4	8	1,8-5,25
1394835	ST 5,5	25	11	5.4	8	1,8-5,25
1476629	ST 5,5	32	11	5.4	8	1,8-5,25
1394843	ST 5,5	38	11	5.4	8	1,8-5,25
1394851	ST 5,5	45	11	5.4	8	1,8-5,25
1394878	ST 5,5	50	11	5.4	8	1,8-5,25
3508097	ST 5,5	60	11	5.4	8	1,8-5,25
3508098	ST 5,5	70	11	5.4	8	1,8-5,25
3508099	ST 5,5	80	11	5.4	8	1,8-5,25
1394886	ST 6,3	19	13.5	5.9	10	
1394894	ST 6,3	22	13.5	5.9	10	
1394908	ST 6,3	25	13.5	5.9	10	
1394916	ST 6,3	32	13.5	5.9	10	
1394924	ST 6,3	38	13.5	5.9	10	
1394932	ST 6,3	45	13.5	5.9	10	
1394940	ST 6,3	50	13.5	5.9	10	

Artikelnummer	d1	L	d2 max	k max	s	Klemmbereich K
8262942	ST 6,3	60	13.5	5.9	10	
3508100	ST 6,3	70	13.5	5.9	10	
3508101	ST 6,3	80	13.5	5.9	10	1,8-6