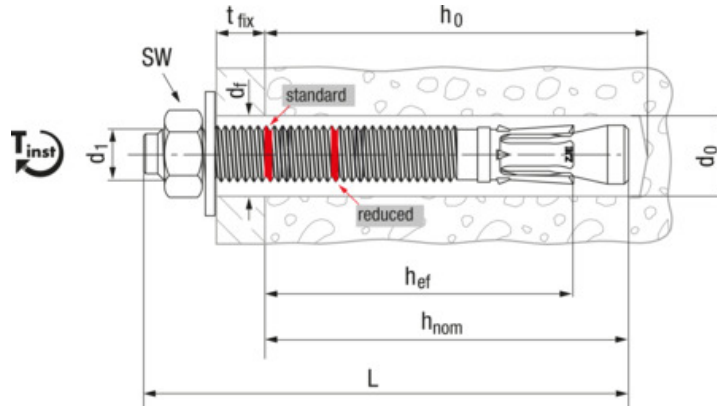


# Tecfi ZJE31

## BN 51052 - Bolzenanker mit Scheibe DIN 9021 und Sechskantmutter



Hersteller



Produktmerkmale

- ETA-Zulassung Option 7 für ungerissenen Beton
- Weitere Dokumentationen: [www.tecfi.it](http://www.tecfi.it)

Marke

Tecfi

Produktlinie

ZJE31

Werkstoff

Stahl

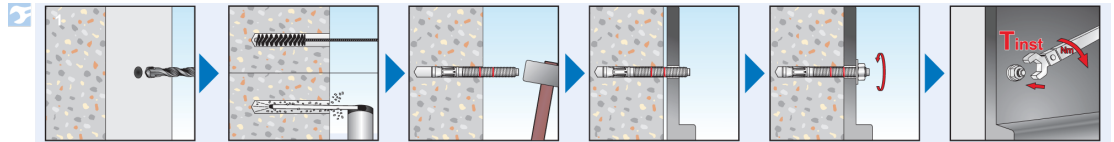
Oberfläche

verzinkt

Anwendungshinweise



Illustration Montagehinweise



Artikelnummer	d1	L	Typ	d0	df	SW	Tinst [Nm]	hnom, standard	hnom, reduced	tfix, standard	tfix, reduced	hef, standard	hef, reduced	h0, standard	h0, reduced
9073540	M6	60	ZJE31060_60	6	7	10	7	49,5	-	2	-	40	-	55	-
9073541	M6	80	ZJE31060_80	6	7	10	7	49,5	-	22	-	40	-	55	-
9073542	M6	100	ZJE310616	7	10	10	7	49,5	-	42	-	40	-	55	-

Artikelnummer	d1	L	Typ	d0	df	SW	Tinst [Nm]	hnom, standard	hnom, reduced	tfix, standard	tfix, reduced	hef, standard	hef, reduced	h0, standard	h0, reduced
9073542	M6	100	00	6	7	10	7	49,5	-	42	-	40	-	55	-
9073543	M6	120	ZJE31061 20	6	7	10	7	49,5	-	62	-	40	-	55	-
9073545	M8	75	ZJE31080 75	8	9	13	20	59,5	46,5	4	17	48	35	65	50
9073546	M8	90	ZJE31080 90	8	9	13	20	59,5	46,5	19	32	48	35	65	50
9073547	M8	115	ZJE31081 15	8	9	13	20	59,5	46,5	44	57	48	35	65	50
9073548	M8	130	ZJE31081 30	8	9	13	20	59,5	46,5	59	72	48	35	65	50
9064160	M10	70	ZJE31100 70	10	12	17	35	-	53,5	-	3	-	42	-	60
9091600	M10	80	ZJE31100 80	10	12	17	35	-	53,5	-	13	-	42	-	60
9064161	M10	90	ZJE31100 90	10	12	17	35	66,5	53,5	10	23	55	42	75	60
9091601	M10	110	ZJE31101 10	10	12	17	35	66,5	53,5	30	43	55	42	75	60
9064162	M10	120	ZJE31101 20	10	12	17	35	66,5	53,5	40	53	55	42	75	60
9064163	M10	150	ZJE31101 50	10	12	17	35	66,5	53,5	70	83	55	42	75	60
9073549	M12	90	ZJE31120 90	12	-	19	60	66,5	62	11	-	65	50	85	70
9064164	M12	110	ZJE31121 10	12	14	19	60	77	62	18	33	65	50	85	70
9091602	M12	125	ZJE31121 25	12	14	19	60	77	62	33	48	65	50	85	70
9064165	M12	140	ZJE31121 40	12	14	19	60	77	62	48	63	65	50	85	70
9064166	M12	160	ZJE31121 60	12	14	19	60	77	62	68	83	65	50	85	70
9064167	M12	180	ZJE31121 80	12	14	19	60	77	62	88	103	65	50	85	70
9064168	M12	200	ZJE31122 00	12	14	19	60	77	62	108	123	65	50	85	70
9064169	M12	250	ZJE31122 50	12	14	19	60	77	62	158	173	65	50	85	70
9083967	M12	280	ZJE31122 80	12	14	19	60	77	62	186	201	65	50	85	70
9073550	M16	125	ZJE31161 25	16	18	24	120	103,5	84,5	1	20	84	65	110	90
9073551	M16	145	ZJE31161 45	16	18	24	120	103,5	84,5	21	40	84	65	110	90
9073552	M16	170	ZJE31161 70	16	18	24	120	103,5	84,5	46	65	84	65	110	90
9064170	M16	220	ZJE31162 20	16	18	24	120	103,5	84,5	98	117	84	65	110	90
9064171	M16	250	ZJE31162 50	16	18	24	120	103,5	84,5	128	147	84	65	110	90
9064172	M16	280	ZJE31162 80	16	18	24	120	103,5	84,5	158	177	84	65	110	90
9073553	M20	170	ZJE31201 70	20	22	30	240	125	97	21	47	103	75	135	107
9073554	M20	220	ZJE31202 20	20	22	30	240	125	97	71	97	103	75	135	107