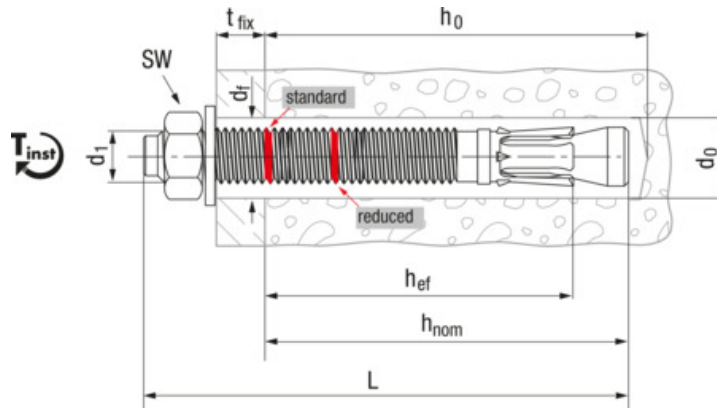


Tecfi ZJE71

BN 51054 - Bolzenanker mit Scheibe DIN 125 A und Sechskantmutter



Hersteller



Produktmerkmale

- ETA-Zulassung Option 7 für ungerissenen Beton
- Weitere Dokumentationen: www.tecfi.it

Marke

Tecfi

Produktlinie

ZJE71

Werkstoff

INOX

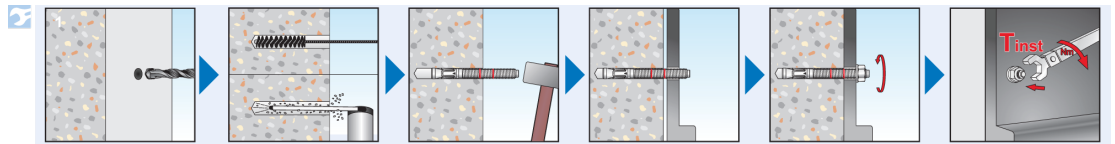
Werkstofftyp

A4

Anwendungshinweise



Illustration Montagehinweise



standard = Standard Einbautiefe / reduced = Reduzierte Einbautiefe, M16x90 = nicht Bestandteil der Zulassung

Artikelnummer	Typ	d1	L	d0	df	SW	Tinst [Nm]	hnom, standard	hnom, reduced	tfix, standard	tfix, reduced	hef, standard	hef, reduced	h0, standard	h0, reduced
9064190	ZJE71060 60	M6	60	6	7	10	7	49,5	-	2	-	40	-	55	-
9073800	ZJE71060M6	M6	80	6	7	10	7	49,5	-	-	-	40	-	55	-

Artikelnummer	Typ	d1	L	d0	df	SW	Tinst [Nm]	hnom, standard	hnom, reduced	tfix, standard	tfix, reduced	hef, standard	hef, reduced	h0, standard	h0, reduced
9073800	80	M6	80	6	7	10	7	49,5	-	-	-	40	-	55	-
9064192	ZJE71080 75	M8	75	8	9	13	20	59,5	46,5	5	18	48	35	65	50
9064193	ZJE71080 90	M8	90	8	9	13	20	59,5	46,5	20	33	48	35	65	50
9064194	ZJE71081 15	M8	115	8	9	13	20	59,5	46,5	45	58	48	35	65	50
9064210	ZJE71100 70	M10	70	10	12	17	35	-	53,5	-	3	-	42	-	60
9064211	ZJE71100 90	M10	90	10	12	17	35	66,5	53,5	10	23	55	42	75	60
9064212	ZJE71101 20	M10	120	10	12	17	35	66,5	53,5	40	53	55	42	75	60
9064213	ZJE71101 50	M10	150	10	12	17	35	66,5	53,5	70	83	55	42	75	60
9064214	ZJE71120 90	M12	90	12	14	19	60	-	62	-	13	-	50	-	70
9064215	ZJE71121 10	M12	110	12	14	19	60	77	62	18	33	65	50	85	70
9064216	ZJE71121 40	M12	140	12	14	19	60	77	62	48	63	65	50	85	70
9083968	ZJE71121 80	M12	180	12	14	19	60	77	62	88	103	65	50	85	70
9064217	ZJE71160 90	M16	90	16	18	24	120	-	84,5	4	-	-	65	-	90
9064218	ZJE71161 25	M16	125	16	18	24	120	103,5	84,5	3	22	84	65	110	90
9064219	ZJE71161 45	M16	145	16	18	24	120	103,5	84,5	23	42	84	65	110	90
9064220	ZJE71161 70	M16	170	16	18	24	120	103,5	84,5	48	67	84	65	110	90
9073801	ZJE71201 70	M20	170	20	22	30	240	125	97	-	47	103	75	135	107
9073802	ZJE71202 20	M20	220	20	22	30	240	125	97	-	97	103	75	135	107