

EPS 031 Mono grau mit weisser Deckschicht 16

Anwendung: Systemkomponente zu FIXITherm.eps. Für die kostengünstige Wärmedämmung an Fassaden im Neu- und im Altbau.

- Eigenschaften:**
- Sehr gute Wärmedämmung
 - Einseitig weisse Beschichtung reduziert das Aufheizen der Oberfläche
 - Lieferdicken 80 bis 400 mm

Verarbeitung:

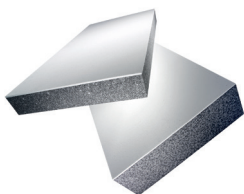


Technische Daten:					
Verpackungsart					
Einheit pro Palette	6 Stk./EH	5 Stk./EH	4 Stk./EH	3 Stk./EH	3 Stk./EH
Menge pro Einheit	3 m ² /EH	2,5 m ² /EH	2 m ² /EH	1,5 m ² /EH	1,5 m ² /EH
Typ					
Dämmdicke	80 mm	100 mm	120 mm	140 mm	160 mm
Länge	100 cm				
Breite	50 cm				
Wärmeleitfähigkeit λ_D	0,031 W/mK				

Verpackungsart					
Einheit pro Palette	3 Stk./EH	2 Stk./EH	2 Stk./EH	2 Stk./EH	2 Stk./EH
Menge pro Einheit	1,5 m ² /EH	1 m ² /EH	1 m ² /EH	1 m ² /EH	1 m ² /EH
Typ	S	F			
Dämmdicke	180 mm	180 mm	200 mm	220 mm	240 mm
Länge	100 cm				
Breite	50 cm				
Wärmeleitfähigkeit λ_D	0,031 W/mK				

Verpackungsart					
Einheit pro Palette	2 Stk./EH	1 Stk./EH	2 Stk./EH	1 Stk./EH	2 Stk./EH
Menge pro Einheit	1 m ² /EH	0,5 m ² /EH	1 m ² /EH	0,5 m ² /EH	1 m ² /EH
Typ	S	F	S	F	S
Dämmdicke	260 mm	260 mm	280 mm	280 mm	300 mm
Länge	100 cm				
Breite	50 cm				
Wärmeleitfähigkeit λ_D	0,031 W/mK				

Verpackungsart					
Einheit pro Palette	1 Stk./EH				
Menge pro Einheit	0,5 m ² /EH				
Typ	F				
Dämmdicke	300 mm				
Länge	100 cm				



EPS 031 Mono grau mit weisser Deckschicht 16

Verpackungsart	
Breite	50 cm
Wärmeleitfähigkeit λ_D	0,031 W/mK

Zusammensetzung:	<ul style="list-style-type: none">• Die grauen EPS-Platten mit weisser Deckschicht bestehen aus grauem mit wärmereflektierendem Grafit angereichertem, formaldehydfreiem, elastifiziertem Polystyrolhartschaum.• Die Platten sind einseitig mit einer weissen Polystyrolschicht belegt.
Grundlagen:	Es gelten die allgemeinen Regeln der Baukunde, die jeweils gültigen Merkblätter des Schweizerischen Maler- und Gipserunternehmer-Verbandes SMGV, die Norm SIA 243 «Verputzte Aussenwärmedämmung», die Fachinformation «FIXITherm Wärmedämmverbund-System WDVS» sowie die Angaben in diesem Technischen Merkblatt.
Verarbeitung:	<p>Der Kleberauftrag erfolgt von Hand oder mit der Maschine im Rand-/Streifen-Verfahren und Mittelsteg auf die Platte.</p> <p>Die Platten werden in der Fläche und in den Ecken im Verband verlegt. Die Platten müssen satt gestossen werden. Dübel werden vorzugsweise versenkt.</p> <p>Vor dem Verputzen werden eventuelle offene Plattenstösse mit Keilen aus XPS oder EPS (35 kg/m³) geschlossen, anschliessend wird die Oberfläche geschliffen.</p> <p>Als Grundputz mit Einbettung vom Fixit Armierungsgewebe 7x7 wird Fixit 433 Combiputz leicht, Fixit 435 EPS Grundputz Combi oder Fixit 439 Uni leicht 4 bis 5 mm dick aufgetragen.</p> <p>Weitere Grundputze mit Gewebeeinbettung: Fixit 465 Armierungsspachtel (organisch) sowie Fixit 446 evo Grundputz für biozidfreie WDVS-Systeme.</p>
Nachbehandlung:	Noch nicht verputzte Flächen dürfen nicht über längere Zeit ungeschützt der Witterung ausgesetzt sein.
Lagerung:	Trocken und vor Sonneneinstrahlung geschützt, unbeschränkt lagerbar.
Besondere Hinweise:	Die gültigen technischen Merkblätter und Verputzempfehlungen der verwendeten Kleber, Putze und Beschichtungen sowie die Fachinformation «FIXITherm WDVS» sind zu beachten.